

3.2 การประเมินสถานการณ์สภาพแวดล้อมภายนอกที่เกี่ยวข้อง

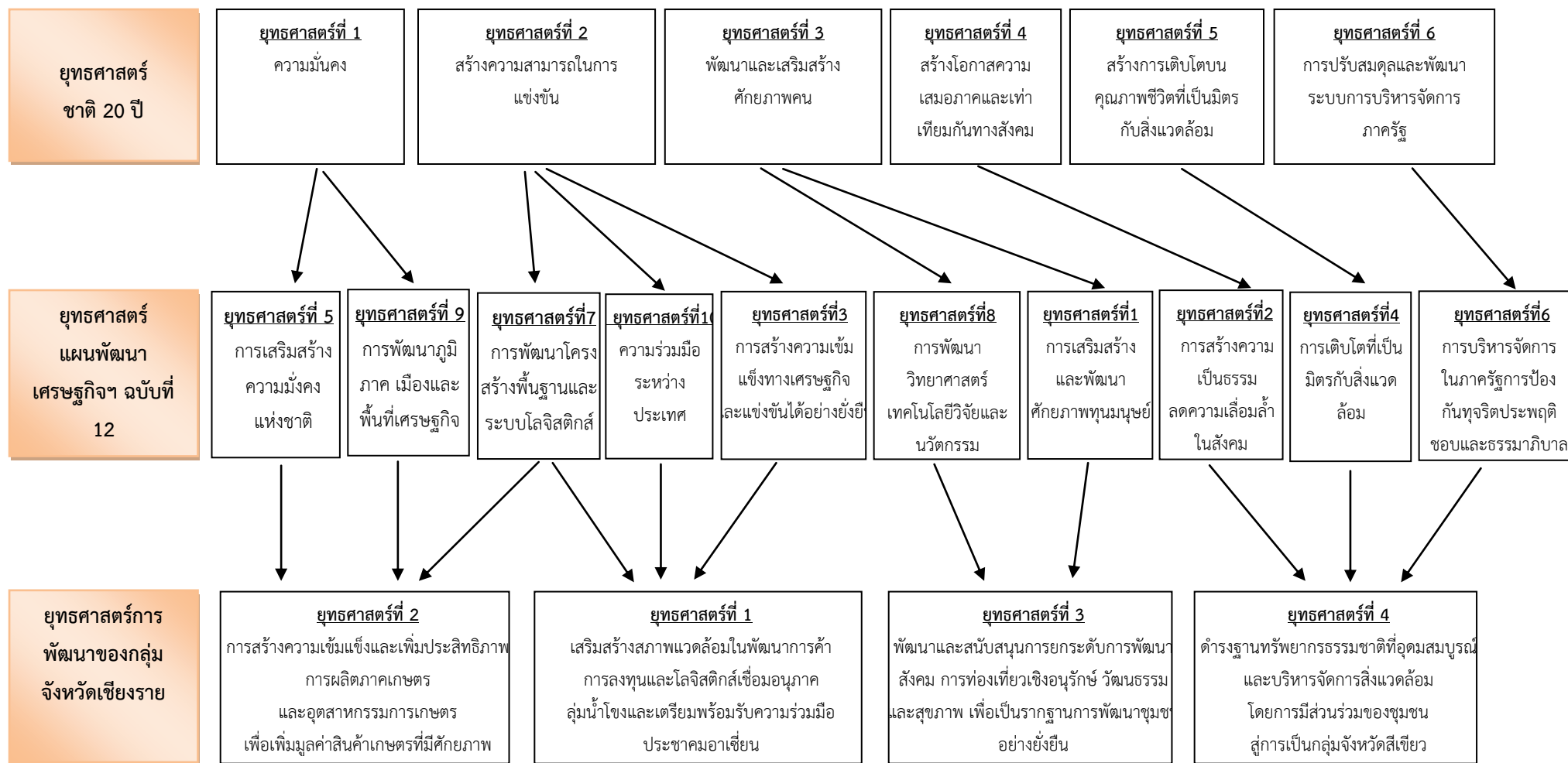
การวิเคราะห์ปัญหาและความต้องการของประชาชนในของประชาชนในท้องถิ่นตามประเด็นการพัฒนาท้องถิ่น ประกอบด้วย ขอบข่ายและปริมาณของปัญหา พื้นที่เป้าหมาย กลุ่มเป้าหมาย และการคาดการณ์แนวโน้มในอนาคต

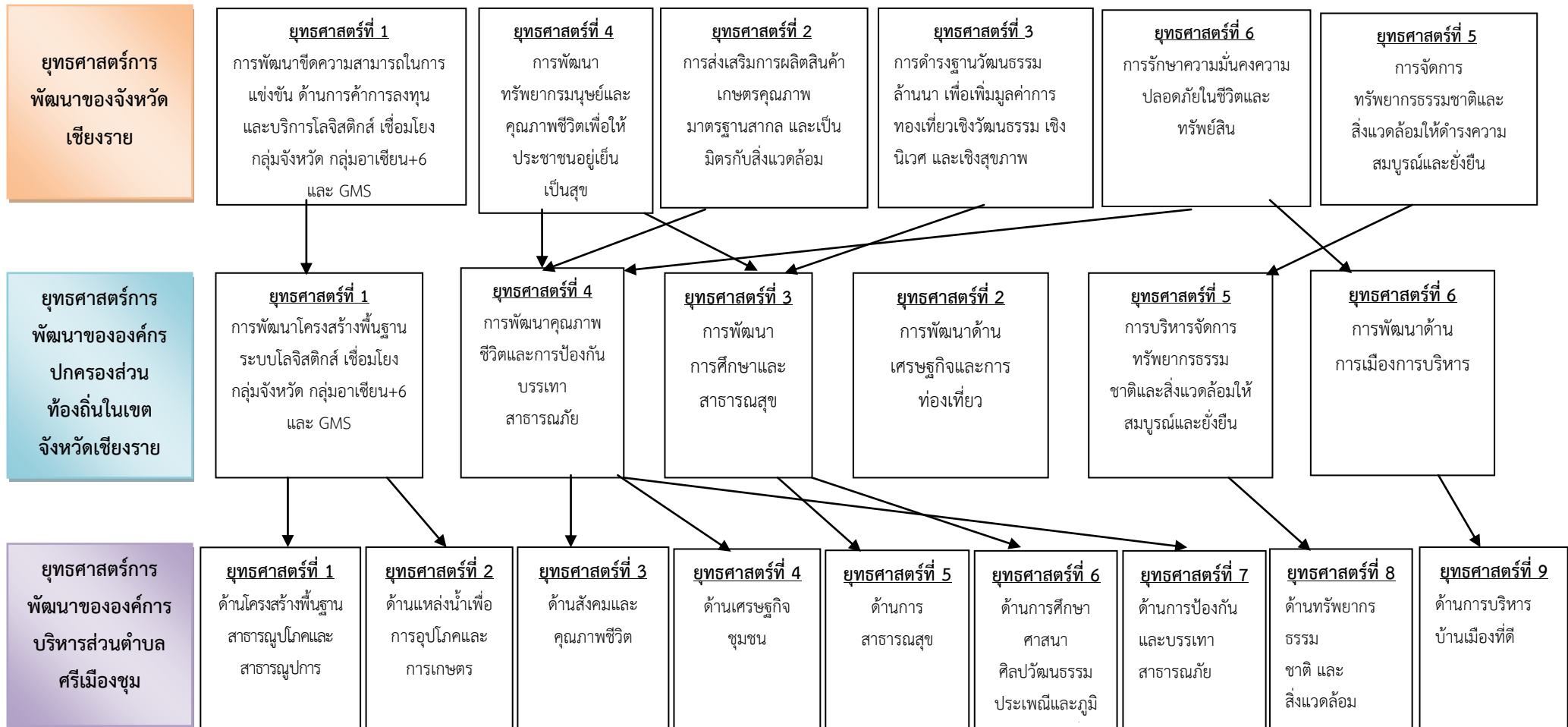
ขอบข่ายและปริมาณของปัญหา	พื้นที่เป้าหมาย	กลุ่มเป้าหมาย	การคาดการณ์ในอนาคต
<p>1. ด้านเศรษฐกิจ</p> <p>1) การประกอบอาชีพ</p> <ul style="list-style-type: none"> - ขาดเงินทุนในการประกอบอาชีพ - ขาดความรู้ในการประกอบอาชีพ - ความไม่พร้อมด้านอุปกรณ์และเครื่องมือในการดำเนินงาน <p>2) ปัจจัยการผลิต</p> <ul style="list-style-type: none"> - ต้นทุนการผลิตสูง - ราคาผลผลิตตกต่ำ 	ตำบลศรีเมืองชุม	กลุ่มเกษตรกรและประชาชนในเขตพื้นที่องค์การบริหารส่วนตำบลศรีเมืองชุม	ปัญหาลดลง เนื่องจากองค์การบริหารส่วนตำบลศรีเมืองชุม ให้ความช่วยเหลือส่งเสริมความรู้และพัฒนากลุ่มอาชีพ รวมทั้งร่วมมือกัน ให้เกิดกระบวนการเรียนรู้ในชุมชน ทำให้ชุมชนพึ่งตนเองได้
<p>2. ด้านสังคม</p> <p>1) สวัสดิการสังคม</p> <p>2) ความร่วมมือ การรวมตัวภายในชุมชน</p> <p>3) การแพร่ระบาดของยาเสพติด</p> <p>4) สาธารณภัยและภัยพิบัติอุทกภัย</p>	ตำบลศรีเมืองชุม	เด็ก เยาวชน และประชาชนในเขตพื้นที่องค์การบริหารส่วนตำบลศรีเมืองชุม	ปัญหาลดลง โดยองค์การบริหารส่วนตำบลศรีเมืองชุม ให้การอนุเคราะห์ จัดสวัสดิการสังคมสำหรับผู้สูงอายุ คนพิการ ผู้ป่วยเอดส์ เด็กด้อยโอกาส คนไร้ที่พึ่ง และผู้ประสบปัญหาทางสังคม ประชาชนมีความปลอดภัยในชีวิตและทรัพย์สิน และผู้ประสบภัยได้รับการช่วยเหลือเยียวยาด้วยความรวดเร็ว

ขอบข่ายและปริมาณของปัญหา	พื้นที่เป้าหมาย	กลุ่มเป้าหมาย	การคาดการณ์ในอนาคต
3. ด้านโครงสร้างพื้นฐาน 1) เส้นทางคมนาคม 2) ไฟฟ้า 3) การสื่อสาร 4) ระบบประปา	ตำบลศรีเมืองชุม	ประชาชนในพื้นที่องค์การบริหารส่วนตำบลศรีเมืองชุมพัฒนา	ปัญหาลดลงเนื่องจากองค์การบริหารส่วนตำบลศรีเมืองชุมพัฒนาด้านโครงสร้างพื้นฐาน ติดต่อกันมาเป็นเวลาหลายปีตามระดับปัญหาความต้องการของประชาชนในพื้นที่อย่างแท้จริง
4. ด้านสาธารณสุข 1) โรคระบาดและโรคติดต่อต่าง ๆ 2) สุขภาพอนามัย 3) การบริการด้านสาธารณสุขมูลฐาน	ตำบลศรีเมืองชุม	ประชาชนและสัตว์เลี้ยงในเขตพื้นที่องค์การบริหารส่วนตำบลศรีเมืองชุม	ปัญหาลดลงโดยองค์การบริหารส่วนตำบลศรีเมืองชุมทำการประชาสัมพันธ์ ให้ความรู้แก่ประชาชนให้ตื่นตัวต่อการป้องกันโรคและในปัจจุบันประชาชนได้ให้ความสำคัญและสนใจเกี่ยวกับสุขภาพของตนเองมากยิ่งขึ้น
5. ด้านการศึกษา ศาสนา วัฒนธรรม 1) คุณภาพการศึกษา 2) ทุนและอุปกรณ์การศึกษา 3) สถานศึกษาและแหล่งเรียนรู้ 4) วัดและศูนย์วัฒนธรรมในหมู่บ้าน 5) งานประเพณีต่าง ๆ	ตำบลศรีเมืองชุม	เด็ก , เยาวชนและประชาชนในเขตพื้นที่องค์การบริหารส่วนตำบลศรีเมืองชุม	ปัญหาลดลง ประชาชนในพื้นที่เข้าถึงการให้บริการโทรคมนาคม และเทคโนโลยีสารสนเทศจากหน่วยงานของรัฐและองค์กรปกครองส่วนท้องถิ่น และเพิ่มขีดความสามารถของประชาชนในพื้นที่ และด้านศาสนาและวัฒนธรรม ประเพณีดั้งเดิมของท้องถิ่นได้รับการอนุรักษ์และฟื้นฟู

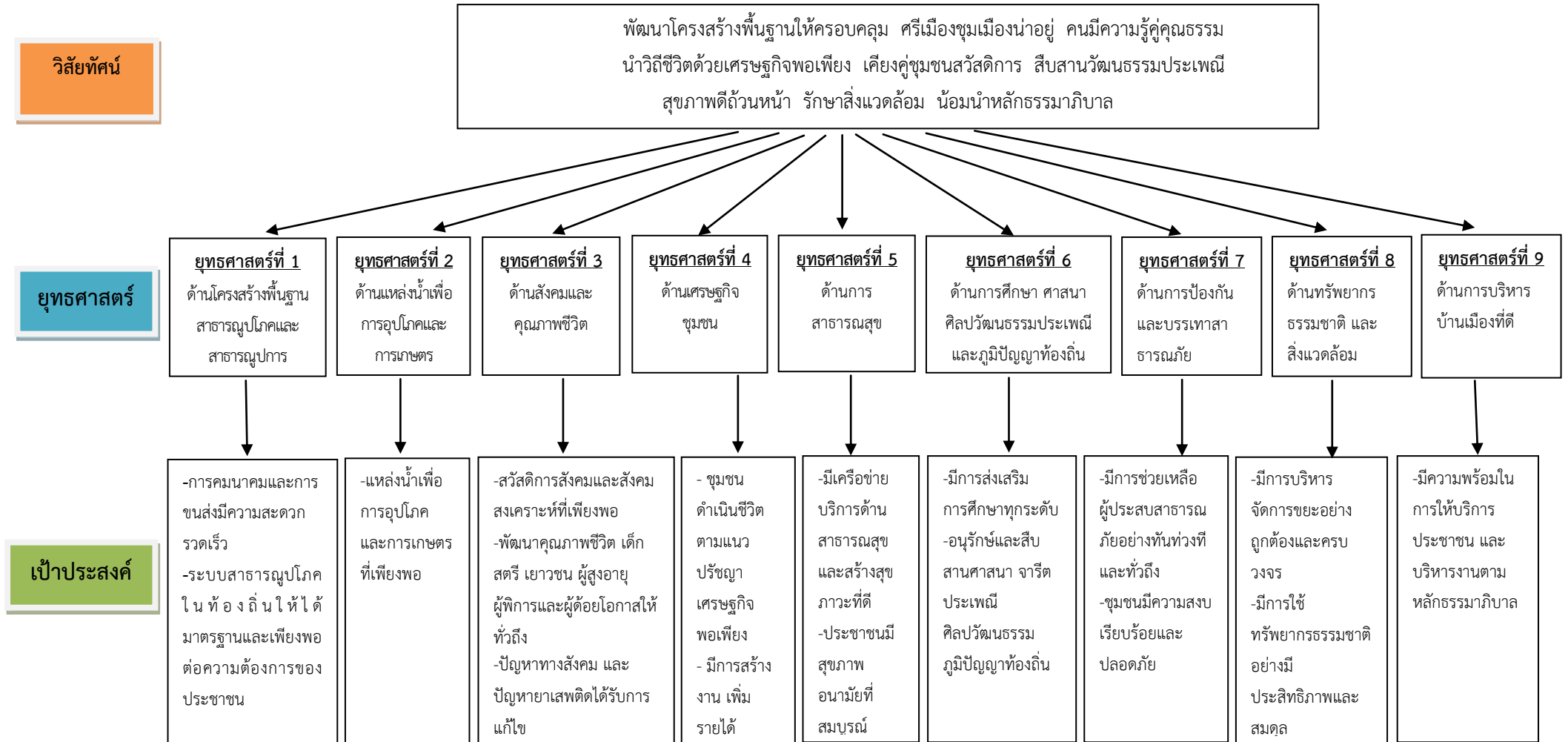
ขอบข่ายและปริมาณของปัญหา	พื้นที่เป้าหมาย	กลุ่มเป้าหมาย	การคาดการณ์ในอนาคต
<p>6. ด้านทรัพยากรธรรมชาติและสิ่งแวดล้อม</p> <ol style="list-style-type: none"> 1) ปัญหาขยะมูลฝอย สิ่งปฏิกูล 2) มลภาวะเป็นพิษ 3) ทรัพยากรธรรมชาติเสื่อมโทรม 4) ขาดจิตสำนึกในการอนุรักษ์ 	ตำบลศรีเมืองชุม	เยาวชนและประชาชนทั่วไป	ปัญหาลดลง ประชาชนในพื้นที่ที่มีจิตสำนึกในการอนุรักษ์ พื้นที่ ทรัพยากรธรรมชาติและสิ่งแวดล้อม และมีความเป็นระเบียบเรียบร้อยในชุมชน มีระบบบริหารจัดการขยะที่มีประสิทธิภาพ และถูกต้องตามหลักวิชาการที่ยั่งยืน
<p>7. ด้านการเมือง การบริหาร</p> <ol style="list-style-type: none"> 1) บุคลากร 2) เครื่องมือเครื่องใช้ เทคโนโลยี 3) ระบบการบริหารจัดการ 	องค์การบริหารส่วนตำบลศรีเมืองชุม	พนักงานเทศบาลฯ , ลูกจ้าง และสมาชิกสภาองค์การบริหารส่วนตำบลศรีเมืองชุม	ปัญหาลดลง เนื่องจากองค์การบริหารส่วนตำบลศรีเมืองชุมมีความพร้อมมากยิ่งขึ้น ในการรองรับการถ่ายโอนงาน และการกระจายอำนาจลงสู่ส่วนท้องถิ่นที่มากยิ่งขึ้น ทั้งปริมาณงานและงบประมาณ องค์การบริหารส่วนตำบลศรีเมืองชุม จำเป็นต้องมีการพัฒนาในทุกด้านเพื่อรองรับการกระจายอำนาจดังกล่าว ประชาชนได้รับทราบข้อมูลข่าวสารของทางราชการ และสามารถตรวจสอบข้อมูลของทางราชการได้อย่างถูกต้องและชัดเจน

3.3 ความเชื่อมโยงยุทธศาสตร์การพัฒนาจังหวัดกับยุทธศาสตร์การพัฒนาขององค์การบริหารส่วนตำบลศรีเมืองชุม





3.4 แผนผังยุทธศาสตร์ (strategic map)



รายละเอียดยุทธศาสตร์

ความเชื่อมโยงกับ ยุทธศาสตร์ จังหวัด	ยุทธศาสตร์ อปท.ในเขต จังหวัด	ยุทธศาสตร์ อปท.	เป้าประสงค์	ตัวชี้วัด ผลผลิต/ โครงการ	ค่าเป้าหมาย				ความก้าว หน้าของ เป้าหมาย	กลยุทธ์	ผลผลิต/ โครงการ	หน่วยรับ ผิด ชอบ	หน่วย สนับสนุน
					61	62	63	64					
ยุทธศาสตร์ที่ 1 พัฒนาขีดความ สามารถในการ แข่งขันด้านการค้า การลงทุนและ บริการโลจิสติกส์ เชื่อมโยงกลุ่ม จังหวัด กลุ่ม อาเซียน +6 และ GMS	ยุทธศาสตร์ที่ 1 การพัฒนาระบบ คมนาคมและขนส่ง ภายในองค์กร ปกครองท้องถิ่น เพื่อรองรับการ ขยายตัวของการ ลงทุนภายใน ท้องถิ่น และการ เชื่อมโยงประชาคม เศรษฐกิจอาเซียน	ยุทธศาสตร์ที่ 1 ด้านโครงสร้าง พื้นฐาน สาธารณูปโภค และ สาธารณูปการ	-ระบบ สาธารณูปโภค ในท้องถิ่นให้ได้ มาตรฐานและ เพียงพอต่อ ความต้องการ ของประชาชน	จำนวนของ ครัวเรือน ระบบ สาธารณูปโภค ในท้องถิ่นให้ ได้มาตรฐาน และเพียงพอ	3	16	1	1	21	-การก่อสร้างวาง ระบายน้ำ -การวางท่อ ระบายน้ำ -การขยายเขต ไฟฟ้า	-โครงการก่อสร้าง วางระบายน้ำ คอนกรีตเสริม เหล็ก -โครงการติดตั้ง ไฟกิ่ง -โครงการขยาย เขตไฟฟ้า โครงการขยาย สายเมน ระบบ ไฟฟ้าสายดับ -โครงการไฟฟ้า พลังงาน แสงอาทิตย์	กองช่าง	สำนักงานปลัด

ความเชื่อมโยงกับยุทธศาสตร์จังหวัด	ยุทธศาสตร์อปท.ในเขตจังหวัด	ยุทธศาสตร์อปท.	เป้าประสงค์	ตัวชี้วัดผลผลิต/โครงการ	ค่าเป้าหมาย				ความก้าวหน้าของเป้าหมาย	กลยุทธ์	ผลผลิต/โครงการ	หน่วยรับผิดชอบ	หน่วยสนับสนุน
					61	62	63	64					
			-การคมนาคมและขนส่งมีความสะดวกรวดเร็ว	-จำนวนของครัวเรือนมีการคมนาคมสะดวก และปลอดภัยและเส้นทางได้มาตรฐาน	16	22	43	36	117	การก่อสร้างปรับปรุงซ่อมแซม ระบบคมนาคมขนส่ง อาคาร ศาลา เอนกประสงค์	-โครงการก่อสร้างถนนคอนกรีตเสริมเหล็ก -โครงการปรับปรุงถนนลูกรัง -โครงการปรับปรุงถนนหินผุ -โครงการปรับปรุงถนนหินคลุก -โครงการก่อสร้างถนนลาดยางแอสฟัลติก (ยางมะตอย)	กองช่าง	สำนักงานปลัด

ความเชื่อมโยงกับยุทธศาสตร์จังหวัด	ยุทธศาสตร์ อปท. ในเขตจังหวัด	ยุทธศาสตร์ อปท.	เป้าประสงค์	ตัวชี้วัด ผลผลิต/ โครงการ	ค่าเป้าหมาย				ความก้าวหน้าของเป้าหมาย	กลยุทธ์	ผลผลิต/ โครงการ	หน่วยรับผิดชอบ	หน่วยสนับสนุน
					61	62	63	64					
ยุทธศาสตร์ที่ 1 พัฒนาขีดความสามารถในการแข่งขันด้านการค้า การลงทุน และบริการโลจิสติกส์เชื่อมโยงกลุ่มจังหวัด กลุ่มอาเซียน +6 และ GMS	ยุทธศาสตร์ที่ 1 การพัฒนาโครงสร้างพื้นฐานและระบบโลจิสติกส์ เชื่อมโยงจังหวัด กลุ่มอาเซียน+6 และ GMS	ยุทธศาสตร์ที่ 2 ด้านแหล่งน้ำเพื่อการอุปโภคและการเกษตร	แหล่งน้ำเพื่อการอุปโภคและการเกษตรที่เพียงพอ	-จำนวนแหล่งน้ำเพื่อการอุปโภคเพิ่มขึ้น -จำนวนแหล่งน้ำเพื่อการเกษตร	7	18	1	15	51	- การพัฒนาฟื้นฟูแหล่งน้ำ ระบบประปา หมู่บ้านและการบริหารจัดการน้ำ อย่างเป็นระบบ -การพัฒนาแหล่งน้ำ ชุดลอก คู คลอง ลำเหมืองฝายแม่ั่ว เพื่อรองรับและสนับสนุนภาคเกษตรกรรม	-โครงการก่อสร้างปรับปรุง/ซ่อมแซม/บำรุงรักษาระบบประปาหมู่บ้าน -โครงการตรวจสอบคุณภาพน้ำประปา -โครงการอบรมคณะกรรมการประปาหมู่บ้าน -โครงการชุดลอกลำเหมือง -โครงการวางระบบท่อส่งน้ำเพื่อการเกษตร	กองช่าง	- สำนักงานปลัด - กองคลัง

ความเชื่อมโยงกับ ยุทธศาสตร์ จังหวัด	ยุทธศาสตร์ อปท. ในเขตจังหวัด	ยุทธศาสตร์ อปท.	เป้าประสงค์	ตัวชี้วัด ผลผลิต/ โครงการ	ค่าเป้าหมาย				ความก้าว หน้าของ เป้าหมาย	กลยุทธ์	ผลผลิต/ โครงการ	หน่วยรับ ผิด ชอบ	หน่วย สนับสนุน
					61	62	63	64					
											-โครงการก่อสร้าง ฝาย/ฝายแม้ว/ ผนังกันน้ำ -โครงการบริหาร จัดการน้ำเพื่อ การเกษตร		

ความเชื่อมโยงกับยุทธศาสตร์จังหวัด	ยุทธศาสตร์ อปท. ในเขตจังหวัด	ยุทธศาสตร์ อปท.	เป้าประสงค์	ตัวชี้วัด ผลผลิต/โครงการ	ค่าเป้าหมาย				ความก้าวหน้าของเป้าหมาย	กลยุทธ์	ผลผลิต/โครงการ	หน่วยรับผิดชอบ	หน่วยสนับสนุน
					61	62	63	64					
ยุทธศาสตร์ที่ 4 การพัฒนาทรัพยากรมนุษย์ และคุณภาพชีวิต เพื่อให้ประชาชนอยู่เย็นเป็นสุข	ยุทธศาสตร์ที่ 4 การพัฒนาคุณภาพชีวิตและสังคม เพื่อให้ประชาชนอยู่เย็นเป็นสุข	ยุทธศาสตร์ที่ 3 ด้านสังคม และคุณภาพชีวิต	-สวัสดิการสังคมและสังคมสงเคราะห์ที่เพียงพอ -พัฒนาคุณภาพชีวิตเด็ก สตรี เยาวชน ผู้สูงอายุ ผู้พิการและผู้ด้อยโอกาสให้ทั่วถึง	-จำนวนสมาชิกกองทุนสวัสดิการสังคมและสังคมสงเคราะห์เพิ่มขึ้น - จำนวนผู้ได้รับการพัฒนาคุณภาพชีวิตเด็ก สตรี เยาวชน ผู้สูงอายุ ผู้พิการและผู้ด้อยโอกาสเพิ่มขึ้น	19	18	18	18	73	การส่งเสริมและสนับสนุน งานด้านสวัสดิการสังคมและสังคมสงเคราะห์ สถาบันครอบครัว การพัฒนาคุณภาพชีวิต เด็ก สตรี เยาวชน ผู้สูงอายุ ผู้พิการ และผู้ด้อยโอกาส	-โครงการสนับสนุนกองทุนสวัสดิการชุมชน -โครงการช่วยเหลือผู้ด้อยโอกาส , ยากจน ,ไร้ที่พึ่ง ในตำบล -โครงการสงเคราะห์เบี้ยยังชีพ -โครงการพัฒนาคุณภาพชีวิต เด็ก สตรี ผู้สูงอายุ ผู้ด้อยโอกาส -โครงการส่งเสริมให้ครอบครัวอบอุ่น -โครงการป้องกันและแก้ไขปัญหาทางสังคม	สำนักงานปลัด อบต.	กองคลัง

ความเชื่อมโยงกับยุทธศาสตร์จังหวัด	ยุทธศาสตร์ อปท. ในเขตจังหวัด	ยุทธศาสตร์ อปท.	เป้าประสงค์	ตัวชี้วัด ผลผลิต/โครงการ	ค่าเป้าหมาย				ความก้าวหน้าของเป้าหมาย	กลยุทธ์	ผลผลิต/โครงการ	หน่วยรับผิดชอบ	หน่วยสนับสนุน
					61	62	63	64					
			-ปัญหาทางสังคม และปัญหายาเสพติดได้รับการแก้ไข -ส่งเสริมอาชีพตามหลักเศรษฐกิจพอเพียง	-จำนวนปัญหาทางสังคม และปัญหายาเสพติดลดลง -ประชาชนรู้จักการใช้ชีวิตอย่างพอเพียง	5	5	5	5	20	การป้องกันและแก้ไขปัญหาทางสังคม ปัญหา ยาเสพติด ปัญหา อาชญากรรมและการค้ามนุษย์ อย่างเป็นระบบ	-โครงการป้องกันและแก้ไขปัญหายาเสพติดตำบลศรีเมืองชุม	สำนักงาน ปลัด อบต.	-กองคลัง -กองการศึกษาฯ

ความเชื่อมโยงกับ ยุทธศาสตร์ จังหวัด	ยุทธศาสตร์ อปท. ในเขตจังหวัด	ยุทธศาสตร์ อปท.	เป้าประสงค์	ตัวชี้วัด ผลผลิต/ โครงการ	ค่าเป้าหมาย				ความก้าว หน้าของ เป้าหมาย	กลยุทธ์	ผลผลิต/ โครงการ	หน่วย รับผิดชอบ	หน่วย สนับสนุน
					61	62	63	64					
ยุทธศาสตร์ที่ 2 การส่งเสริมการ ผลิตสินค้าเกษตร คุณภาพ มาตรฐาน สากลและเป็นมิตร กับสิ่งแวดล้อม ยุทธศาสตร์ที่ 3 การดำรงฐาน วัฒนธรรมล้านนา เพื่อเพิ่มมูลค่าการ ท่องเที่ยวเชิง วัฒนธรรม เชิงนิเวศ และเชิงคุณภาพ	ยุทธศาสตร์ที่ 2 การพัฒนาด้าน เศรษฐกิจและการ ท่องเที่ยว	ยุทธศาสตร์ที่ 4 ด้านเศรษฐกิจ ชุมชน	-ชุมชน ดำเนินชีวิต ตามแนว ปรัชญา เศรษฐกิจ พอเพียง -มีการสร้าง งาน เพิ่ม รายได้	-จำนวน ครัวเรือนที่ ดำเนินชีวิตตาม แนวปรัชญา เศรษฐกิจ พอเพียง -จำนวน ประชาชนที่มี รายได้เพิ่มขึ้น	11	6	5	5	26	การส่งเสริม กระบวนการ เรียนรู้ ตามแนว ปรัชญาเศรษฐกิจ พอเพียง การส่งเสริมและ พัฒนากลุ่มอาชีพ กลุ่มวิสาหกิจ ชุมชน การเพิ่ม มูลค่าผลิตภัณฑ์ ชุมชนและสินค้า การเกษตรอย่าง ครบวงจร ตั้งแต่ การผลิต การ ออกแบบ การ บรรจุภัณฑ์และ การตลาด	-โครงการพัฒนา ศูนย์เรียนรู้ เศรษฐกิจพอเพียง -โครงการส่งเสริม การดำเนินชีวิต ตามแนวปรัชญา เศรษฐกิจพอเพียง ให้แก่ประชาชน ในตำบล -โครงการอุดหนุน กลุ่มอาชีพ กลุ่มเยาวชน กลุ่มผู้สูงอายุ กลุ่มพัฒนาสตรี ประชาชนรู้จัก การใช้ชีวิตอย่าง พอเพียง -กลุ่มวิสาหกิจ ชุมชน ในตำบล	สำนัก งานปลัด อบต.	-กองคลัง

ความเชื่อมโยงกับยุทธศาสตร์จังหวัด	ยุทธศาสตร์ อปท. ในเขตจังหวัด	ยุทธศาสตร์ อปท.	เป้าประสงค์	ตัวชี้วัด ผลผลิต/ โครงการ	ค่าเป้าหมาย				ความก้าวหน้าของ เป้าหมาย	กลยุทธ์	ผลผลิต/ โครงการ	หน่วย รับผิดชอบ	หน่วยสนับสนุน
					61	62	63	64					
ยุทธศาสตร์ที่ 4 การพัฒนาทรัพยากรมนุษย์และคุณภาพชีวิต เพื่อให้ประชาชนอยู่เย็นเป็นสุข	ยุทธศาสตร์ที่ 4 การพัฒนาคุณภาพชีวิตและสังคมเพื่อให้ประชาชนอยู่เย็นเป็นสุข	ยุทธศาสตร์ที่ 5 ด้านการสาธารณสุข	-มีเครือข่ายบริการด้านสาธารณสุขและสร้างสุขภาวะที่ดี -ประชาชนมีสุขภาพอนามัยที่สมบูรณ์แข็งแรง	-จำนวนประชาชนที่มีสุขภาวะที่ดีเพิ่มขึ้น -จำนวนประชาชนที่เจ็บป่วยลดลง	22	22	22	22	88	-การส่งเสริมและสนับสนุนการป้องกันและควบคุมโรคติดต่อและไม่ติดต่อ -การฟื้นฟูสมรรถภาพทางร่างกายและจิตใจให้ประชาชนมีสุขภาวะที่สมบูรณ์ -การส่งเสริมพัฒนาและสนับสนุนการแพทย์แผนไทย การแพทย์ทางเลือก การแพทย์พื้นบ้าน และสมุนไพร -โครงการป้องกันโรคติดต่อและคุ้มครองผู้บริโภค -โครงการพัฒนาฐานในตำบล -โครงการพัฒนาศักยภาพ อสม. -โครงการป้องกันควบคุมไข้เลือดออก -โครงการอบรมดูแลช่องปากฯ -โครงการตรวจรักษาด้วยการแพทย์แผนไทย การแพทย์ทางเลือก -โครงการอบรมการนวดแผนไทย -โครงการอบรมการแพทย์แผนไทย	สำนักงานปลัด อบต.	-กองคลัง	

ความเชื่อมโยงกับ ยุทธศาสตร์ จังหวัด	ยุทธศาสตร์ อปท. ในเขตจังหวัด	ยุทธศาสตร์ อปท.	เป้าประสงค์	ตัวชี้วัด ผลผลิต/ โครงการ	ค่าเป้าหมาย				ความก้าว หน้าของ เป้าหมาย	กลยุทธ์	ผลผลิต/ โครงการ	หน่วย รับผิดชอบ	หน่วยสนับสนุน
					61	62	63	64					
										การแพทย์ ทางเลือก การแพทย์พื้นบ้าน และสมุนไพร -โครงการส่งเสริม กีฬาและ นันทนาการ -โครงการจัดหา วัสดุอุปกรณ์ด้าน กีฬา / เครื่องออก กำลังกาย			

ความเชื่อมโยงกับ ยุทธศาสตร์ จังหวัด	ยุทธศาสตร์ อปท. ในเขตจังหวัด	ยุทธศาสตร์ อปท.	เป้าประสงค์	ตัวชี้วัด ผลผลิต/ โครงการ	ค่าเป้าหมาย				ความก้าวหน้า ของ เป้าหมาย	กลยุทธ์	ผลผลิต/ โครงการ	หน่วย รับผิดชอบ	หน่วยสนับสนุน
					61	62	63	64					
ยุทธศาสตร์ที่ 4 การพัฒนา ทรัพยากรมนุษย์ และคุณภาพชีวิต เพื่อให้ประชาชนอยู่ เย็นเป็นสุข	ยุทธศาสตร์ที่ 3 การพัฒนาด้าน การศึกษาและการ พัฒนาทรัพยากร มนุษย์	ยุทธศาสตร์ ที่ 6 ด้าน การศึกษา ศาสนา ศิลปวัฒนธรรม ประเพณี และภูมิ ปัญญา ท้องถิ่น	-มีการ ส่งเสริม การศึกษาทุก ระดับ	-จำนวนเด็ก เยาวชน และ ประชาชนได้รับ การพัฒนาด้าน การศึกษา	20	11	11	10	52	การส่งเสริมและ พัฒนาการศึกษา ทั้งในระบบ นอก ระบบและตาม อัยาศัย	-โครงการพัฒนา การศึกษาเพื่อ เพิ่มประสิทธิภาพ การเรียนการสอน -โครงการจัดหา อุปกรณ์การเรียน สื่อการสอน -โครงการพัฒนา กศน.ตำบล ศรีเมืองชุม -โครงการอาหาร กลางวัน/อาหาร เสริมนม	-กองการ ศึกษาฯ	-สำนักงานปลัด อบต. -กองคลัง
			-อนุรักษ์และ สืบสาน ศาสนา จารีต ประเพณี ศิลปวัฒนธรรม ภูมิปัญญา ท้องถิ่น -เด็ก เยาวชน	-จำนวนครั้งที่ จัดกิจกรรม ส่งเสริมศาสนา จารีตประเพณี ศิลปวัฒนธรรม ภูมิปัญญา ท้องถิ่น -จำนวนครั้งที่	30	12	12	12	66	-การส่งเสริมทำนุ บำรุงศาสนา จารีตประเพณี ศิลปวัฒนธรรม ภูมิปัญญาท้องถิ่น และวันสำคัญของ ชาติ	-โครงการอนุรักษ์ ประเพณี วัฒนธรรมภูมิ ปัญญาท้องถิ่น -โครงการจัดงาน วันสำคัญของชาติ	-กองการ ศึกษาฯ	-สำนักงานปลัด อบต. -กองคลัง

ความเชื่อมโยงกับ ยุทธศาสตร์ จังหวัด	ยุทธศาสตร์ อปท. ในเขตจังหวัด	ยุทธศาสตร์ อปท.	เป้าประสงค์	ตัวชี้วัด ผลผลิต/ โครงการ	ค่าเป้าหมาย				ความก้าวหน้า น้ำของ เป้าหมาย	กลยุทธ์	ผลผลิต/ โครงการ	หน่วย รับผิดชอบ	หน่วยสนับสนุน
					61	62	63	64					
			และ ประชาชนมี คุณธรรม จริยธรรม อันดีงาม	จัดกิจกรรม ส่งเสริม คุณธรรม จริยธรรม						-การส่งเสริม คุณธรรม จริยธรรม อันดีงามแก่เด็ก เยาวชนและ ประชาชนทั่วไป	-โครงการสร้งน้ำ พระธาตุ ม.1, 3, 4, 5, 6, 9 -โครงการ บรรพพชภาคฤดู ร้อน		

ความเชื่อมโยงกับ ยุทธศาสตร์ จังหวัด	ยุทธศาสตร์ อปท. ในเขตจังหวัด	ยุทธศาสตร์ อปท.	เป้าประสงค์	ตัวชี้วัด ผลผลิต/ โครงการ	ค่าเป้าหมาย				ความก้าวหน้า น้ำของ เป้าหมาย	กลยุทธ์	ผลผลิต/ โครงการ	หน่วย รับผิดชอบ	หน่วยสนับสนุน
					61	62	63	64					
ยุทธศาสตร์ที่ 6 การรักษาความ มั่นคง ความ ปลอดภัยในชีวิต และทรัพย์สิน	ยุทธศาสตร์ที่ 4 การพัฒนาคุณภาพ ชีวิตและสังคม เพื่อให้ประชาชน อยู่เย็นเป็นสุข	ยุทธศาสตร์ ที่ 7 ด้านการ ป้องกันและ บรรเทา สาธารณภัย	-มีการ ช่วยเหลือผู้ ประสบ สาธารณภัย อย่าง ทัน่วงทีและ ทั่วถึง -ชุมชนมี ความสงบ เรียบร้อยและ ปลอดภัย	-จำนวน ผู้ประสบ สาธารณภัยที่ ได้รับความ ช่วยเหลือ -จำนวนครั้งที่ จัดกิจกรรมด้าน สาธารณภัย	15	13	13	13	54	-การพัฒนาเพิ่ม ประสิทธิภาพ เครือข่ายการ ป้องกันและ บรรเทาสาธารณ ภัยในท้องถิ่น -การพัฒนา ส่งเสริมและ สนับสนุนการ รักษาความสงบ เรียบร้อย ความ ปลอดภัยของ ชุมชน	-โครงการอบรม เพิ่มประสิทธิภาพ อปพร.ตำบล ศรีเมืองชุม -โครงการ ฝึกอบรมทบทวน อปพร. -โครงการฝึกซ้อม เตรียมรับภัย ธรรมชาติ -โครงการอบรม วินัยจราจรให้แก่ ประชาชนใน ตำบล -โครงการอำนวย ความสะดวกด้าน จราจรทั้งภาวะ ปกติ เทศกาล ต่างๆ ตลอดจน สถานที่ท่องเที่ยว	สำนัก งานปลัด อบต.	-กองคลัง

ความเชื่อมโยงกับ ยุทธศาสตร์ จังหวัด	ยุทธศาสตร์ อปท. ในเขตจังหวัด	ยุทธศาสตร์ อปท.	เป้าประสงค์	ตัวชี้วัด ผลผลิต/ โครงการ	ค่าเป้าหมาย				ความก้าวหน้า น้ำของ เป้าหมาย	กลยุทธ์	ผลผลิต/ โครงการ	หน่วย รับผิดชอบ	หน่วยสนับสนุน
					61	62	63	64					
											-โครงการจัดหา อุปกรณ์ ด้าน บรรเทาสาธารณ ภัย -โครงการ ช่วยเหลือ ผู้ประสบภัยทาง ธรรมชาติ -โครงการรับแจ้ง เหตุต่างๆ		

ความเชื่อมโยงกับ ยุทธศาสตร์จังหวัด	ยุทธศาสตร์ อปท.ในเขต จังหวัด	ยุทธศาสตร์ อปท.	เป้าประสงค์	ตัวชี้วัด ผลผลิต/ โครงการ	ค่าเป้าหมาย				ความก้าวหน้า นำของ เป้าหมาย	กลยุทธ์	ผลผลิต/ โครงการ	หน่วย รับผิดชอบ	หน่วยสนับสนุน
					61	62	63	64					
ยุทธศาสตร์ที่ 5 การจัดการ ทรัพยากรธรรมชาติและ สิ่งแวดล้อมให้ดำรงความ สมบูรณ์และยั่งยืน	ยุทธศาสตร์ที่ 5 การพัฒนา ทรัพยากร ธรรมชาติและ สิ่งแวดล้อมให้ ดำรงความ สมบูรณ์และ ยั่งยืน	ยุทธศาสตร์ที่ 8 ด้าน ทรัพยากร ธรรมชาติและ และ สิ่งแวดล้อม	-มีการบริหาร จัดการขยะ อย่างถูกต้อง และครบ วงจร -มีการใช้ ทรัพยากร ธรรมชาติ อย่างมี ประสิทธิภาพ และสมดุล -มีการพัฒนา พื้นที่ สาธารณะ ประโยชน์	-จำนวนการจัด กิจกรรม การ บริหารจัดการ ขยะ -จำนวนการจัด กิจกรรมรณรงค์ การใช้ ทรัพยากรธรรม ชาติอย่างมี ประสิทธิภาพ จำนวนพื้นที่ สาธารณะ ประโยชน์ที่ ได้รับการ พัฒนา	14	16	15	15	60	การส่งเสริมการ จัดการ สิ่งแวดล้อม ขยะ มูลฝอย สิ่งปฏิกูล น้ำเสีย มลพิษทาง อากาศ ตลอดจน การรักษาความ สะอาดเรียบร้อย ของชุมชน การพัฒนาพื้นที่ สาธารณะ ประโยชน์	-โครงการความ ร่วมมือด้านการ กำจัดขยะมูลฝอย ของอปท.ในเขต อำเภอแม่สาย -โครงการรณรงค์ คัดแยกขยะใน ครัวเรือน -โครงการส่งเสริม การพัฒนาด้าน สิ่งแวดล้อม -โครงการปลูก ต้นไม้ในพื้นที่ สาธารณะ -โครงการพัฒนา ที่สาธารณะ ประโยชน์ใน ตำบล -โครงการรณรงค์ ที่ดิน สาธารณประโยชน์	สำนัก งานปลัด อบต.	-กองคลัง

ความเชื่อมโยงกับยุทธศาสตร์จังหวัด	ยุทธศาสตร์อปท.ในเขตจังหวัด	ยุทธศาสตร์อปท.	เป้าประสงค์	ตัวชี้วัดผลผลิต/โครงการ	ค่าเป้าหมาย				ความก้าวหน้าของเป้าหมาย	กลยุทธ์	ผลผลิต/โครงการ	หน่วยรับผิดชอบ	หน่วยสนับสนุน
					61	62	63	64					
ยุทธศาสตร์ที่ 4 การพัฒนาทรัพยากรมนุษย์และคุณภาพชีวิตเพื่อให้ประชาชนอยู่เย็นเป็นสุข	ยุทธศาสตร์ที่ 6 การพัฒนาด้านการเมืองการบริหาร	ยุทธศาสตร์ที่ 9 ด้านการบริหารบ้านเมืองที่ดี	-มีความพร้อมในการให้บริการประชาชนและบริหารงานตามหลักธรรมาภิบาล	-จำนวนครั้งในการประชุมเตรียมความพร้อมในการดำเนินการต่างๆ -ประชาชนมีความพึงพอใจในการรับบริการ จำนวนประชาชนที่ได้รับข้อมูลข่าวสารขององค์กรมากขึ้น	63	58	59	59	239	-การส่งเสริมธรรมาภิบาลเพื่อการบริหารจัดการภาครัฐที่ดีและการมีส่วนร่วมของประชาชนในการพัฒนาท้องถิ่น การพัฒนาขีดความสามารถของบุคลากรให้มีประสิทธิภาพพร้อมที่จะบริการประชาชนอย่างถูกต้องและรวดเร็ว -การส่งเสริมพัฒนาระบบข้อมูลสารสนเทศเครื่องมือ	-โครงการประชุมประชาคมแผนพัฒนาท้องถิ่น -โครงการจัดการเลือกตั้งในระดับท้องถิ่น -โครงการ อบต.สัญจรพบประชาชน -โครงการจัดเก็บภาษีเคลื่อนที่ -โครงการส่งเสริมประชาธิปไตยแก่ประชาชน โครงการพัฒนาศักยภาพพนักงานส่วนตำบล พนักงานจ้าง คณะผู้บริหาร ส.อบต.	สำนักงานปลัด อบต.	-กองคลัง

ความเชื่อมโยงกับยุทธศาสตร์จังหวัด	ยุทธศาสตร์อปท.ในเขตจังหวัด	ยุทธศาสตร์อปท.	เป้าประสงค์	ตัวชี้วัดผลผลิต/โครงการ	ค่าเป้าหมาย				ความก้าวหน้าของเป้าหมาย	กลยุทธ์	ผลผลิต/โครงการ	หน่วยรับผิดชอบ	หน่วยสนับสนุน
					61	62	63	64					
										เครื่องใช้เทคโนโลยี	-โครงการบริหารจัดการองค์กร -อุดหนุนศูนย์จัดซื้อจัดจ้าง -โครงการสำรวจความพึงพอใจของประชาชน -โครงการพัฒนาระบบเทคโนโลยีสารสนเทศ -โครงการพัฒนาเครื่องมือเครื่องใช้		

ความเชื่อมโยงกับยุทธศาสตร์จังหวัด	ยุทธศาสตร์อปท.ในเขตจังหวัด	ยุทธศาสตร์อปท.	เป้าประสงค์	ตัวชี้วัดผลผลิต/โครงการ	ค่าเป้าหมาย				ความก้าวหน้าของเป้าหมาย	กลยุทธ์	ผลผลิต/โครงการ	หน่วยรับผิดชอบ	หน่วยสนับสนุน
					61	62	63	64					
			-บุคลากรทางการศึกษาความพร้อมในการให้บริการประชาชนและบริหารงานตามหลักธรรมาภิบาล	-บุคลากรทางการศึกษาความพร้อมในการให้บริการประชาชนและบริหารงานตามหลักธรรมาภิบาล	22	22	22	22	88	-เพิ่มศักยภาพบุคลากรทางการศึกษาความพร้อมในการให้บริการประชาชนและบริหารงานตามหลักธรรมาภิบาล	-โครงการพัฒนาระบบเทคโนโลยีสารสนเทศ -โครงการพัฒนาเครื่องมือเครื่องใช้	กองการศึกษา	กองคลัง
			-บุคลากรของกองช่างมีความพร้อมในการให้บริการประชาชนและบริหารงานตามหลักธรรมาภิบาล	-บุคลากรของกองช่างมีความพร้อมในการให้บริการประชาชนและบริหารงานตามหลักธรรมาภิบาล	22	22	22	22	88	-เพิ่มศักยภาพบุคลากรของกองช่างเพื่อให้บริการประชาชนและบริหารงานตามหลักธรรมาภิบาล	-โครงการพัฒนาระบบเทคโนโลยีสารสนเทศ -โครงการพัฒนาเครื่องมือเครื่องใช้	กองช่าง	กองคลัง

ส่วนที่ 4 การนำแผนพัฒนาท้องถิ่นสู่ปฏิบัติ

ยุทธศาสตร์การพัฒนาและแผนงาน

ที่	ยุทธศาสตร์	ด้าน	แผนงาน	หน่วยงานรับผิดชอบหลัก	หน่วยงานสนับสนุน
1	ด้านโครงสร้างพื้นฐานสาธารณูปโภคและสาธารณูปการ	ด้านบริการชุมชนและสังคม ด้านการเศรษฐกิจ	แผนงานเคหะและชุมชน แผนงานอุตสาหกรรมและการโยธา	กองช่าง	อบจ.
2	ด้านแหล่งน้ำเพื่อการอุปโภคและการเกษตร	ด้านการเศรษฐกิจ	แผนงานอุตสาหกรรมและการโยธา	กองช่าง	อบจ.
3	ด้านสังคมและคุณภาพชีวิต	ด้านบริการชุมชนและสังคม	แผนงานสังคมสงเคราะห์ แผนงานสร้างความเข้มแข็งชุมชน	สำนักงานปลัด กองการศึกษา	พ.ม. และ กท.
4	ด้านเศรษฐกิจชุมชน	ด้านบริการชุมชนและสังคม	แผนงานสร้างความเข้มแข็งชุมชน	สำนักงานปลัด	พ.ม. และ มท.
5	ด้านการสาธารณสุข	ด้านบริการชุมชนและสังคม	แผนงานสาธารณสุข	สำนักงานปลัด และกองการศึกษา	สธ.
6	ด้านการศึกษา ศาสนา ศิลปวัฒนธรรมประเพณีและภูมิปัญญาท้องถิ่น	ด้านบริการชุมชนและสังคม	แผนงานการศึกษา แผนงานแผนงานศาสนาวัฒนธรรมและนันทนาการ	สำนักงานปลัด และกองการศึกษา	มท.และศธ.
7	ด้านการป้องกันและบรรเทาสาธารณภัย	ด้านบริหารทั่วไป	แผนงานการรักษาความสงบภายใน	สำนักงานปลัด	มท.
8	ด้านทรัพยากรธรรมชาติ และสิ่งแวดล้อม	ด้านบริการชุมชนและสังคม	แผนงานเคหะและชุมชน	สำนักงานปลัด	ทส.
9	ด้านการบริหารบ้านเมืองที่ดี	ด้านบริหารทั่วไป ด้านบริการชุมชนและสังคม	แผนงานบริหารทั่วไป แผนงานการศึกษา แผนงานเคหะและชุมชน	สำนักงานปลัด กองคลัง กองช่าง กองการศึกษา	มท.